

Informace o prodeji

Předprodej vstupenek na všechna prosincová představení od úterý 15. listopadu 2011 v pokladně předprodeje – Sedláčkova 2, Plzeň, po–pá 9.00–18.00.

Vstupenky lze zakoupit i na představení označená skupinou.
On-line prodej vstupenek na www.plzenskavstupenka.cz

Slevy na všechna představení
držitelé průkazu ZTP, ZTP–P – sleva ve výši 50 %

Slevy na nevyprodaná představení (1/2 hodiny před začátkem představení sleva na vstupenku zakoupenou v pokladně Velkého nebo Komorního divadla)

- studenti (po předložení studentského průkazu) – sleva ve výši 50 %, max. 2 vstupenky
- zaměstnanci DJKT (po předložení služebního průkazu) – sleva ve výši 50 %, max. 2 vstupenky
- senioři starší 70 let – sleva ve výši 50 %
- ostatní návštěvníci – sleva ve výši 50 % při zakoupení min. 4 vstupenek

Kontakty

Ředitelství	Prokopova 14, 301 00 Plzeň tel. +420 378 038 048 fax +420 378 038 062
Odd. prodeje a služeb	Sedláčkova 2, 301 00 Plzeň tel. +420 378 038 185, 378 038 186 fax +420 377 220 919
Pokladna předprodeje	Sedláčkova 2, 301 00 Plzeň tel. +420 378 038 190
Denní pokladny <i>(hodinu před začátkem představení)</i>	Velké divadlo Smetanovy sady 16, 301 00 Plzeň tel. +420 378 038 128
	Komorní divadlo Prokopova 14, 301 00 Plzeň tel. +420 378 038 059
Odd. propagace a marketingu	Bezručova 26, 301 00 Plzeň tel. +420 378 038 181 fax +420 377 220 919
Zahraniční a tuzemské zájezdy	Bezručova 26, 301 00 Plzeň tel. +420 378 038 183 fax +420 377 220 919

www.djkt-plzen.cz

premiéra

Macbeth

William Shakespeare

Překlad: *Martin Hilský*
Režie: *Jan Burian*
Scéna: *Karel Glogr*
Kostýmy: *Dana Svobodová*
Dramaturgie: *Marie Caltová*
Scénická hudba: *Petr Kofroň*
Pohybová spolupráce: *Karel Basák*
Asistent režie: *Josef Nechutný*



režisér Jan Burian a překladatel Martin Hilský

Tragédie Macbeth vznikla roku 1606, v těsném sousedství Krále Leara a Othella, ve vrcholném období Shakespearovy tvůrčí dráhy. Ve všech případech jde o obraz rozpadu silné osobnosti. Vojevůdce Macbeth, bratranec skotského krále, je na začátku stejnojmenné Shakespearovy tragédie dítětem štěstění. Jeho obliba vzroste ještě po tom, co rozhodne svou mimořádnou statečností důležitou bitvu. Ale věštba čarodějnic, že se stane králem, a ctižádost jeho ženy lady Macbeth způsobí, že propadne klamně představě o vlastní velikosti. Shakespeare v bohatých, dynamických básnických obrazech zachycuje propad morálního cítění Macbetha i jeho choti. Soulad s řádem světa postupně nahrazuje svévole a chaos. Rozpad osobnosti v čele státu má za důsledek destrukci celé společnosti. Macbeth představuje jednu z nejsuggestivnějších, nejsevřenějších, ale i nejkrutějších her. Od poslední inscenace tohoto dramatu v plzeňské činohře uplynulo celých 48 let.

Premiéra 17. prosince 2011 ve Velkém divadle.

premiéra

Evita

Tim Rice, Andrew Lloyd Webber

uvádí po dohodě s The Realy Useful Group Ltd.

Soňu Borkovou a Ivanu Skálovou
v titulní roli rockové opery

Přebásnění: *Michael Prostějovský*
Režie: *Roman Meluzín*
Dirigenti: *Pavel Kantořík, Martin Kumžák*
Choreografie: *Pavel Strouhal*
Scéna: *Ondřej Zicha*
Kostýmy: *Lucie Loosová*
Dramaturgie: *Jiří Untermüller*



Již v prosinci 2010 se rozběhly přípravné práce k inscenaci, která představí v Plzni poprvé muzikál Evita. Dnes je skladatel Andrew Lloyd Webber v povědomí diváků především jako autor výsostně poetických Cats a široce romantického Fantoma opery. To jsou ovšem už díla jeho pozdějšího období. Na počátku sedmdesátých let spolu s Timem Ricem způsobili doslova revoluci na muzikálové scéně (a Broadwayi chvíli trvalo, než jejich díla „skousla“) uvedením muzikálu Jesus Christ Superstar. Tehdy vtrhl na scénu rockový sound, který smetl klišé „hollywoodských“ emocí a doslova rozmetal muzikálovými diváky tolik hýčkaný „americký sen“.

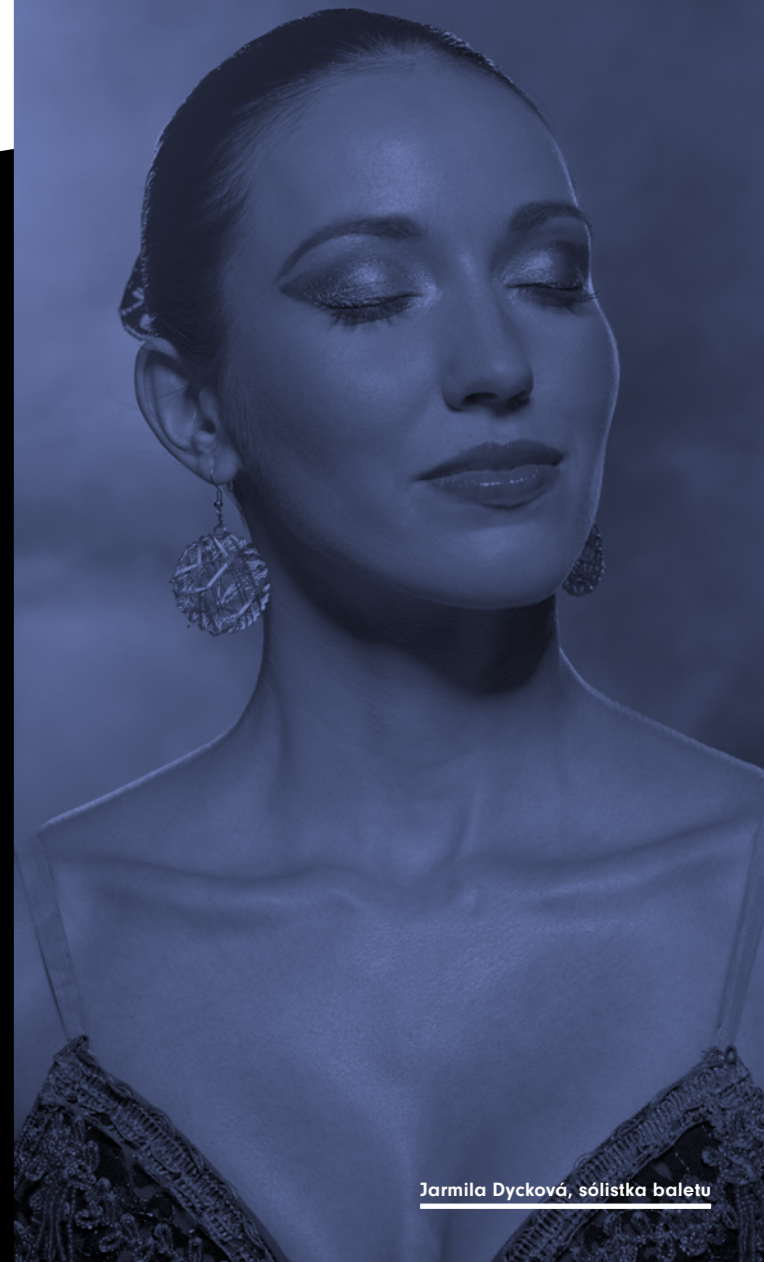
S Evitou (1978) přichází na muzikálovou scénu nový fenomén – rocková opera. Od první do poslední vteřiny díla zní hudba, veškerý text, až na kratičkou výjimku, se zpívá. A když přijde ticho, není hudební pauzou pro dialog, ale tichem absolutním – neslyšným hřměním. Drsný realizmus je charakteristickým stylem vyprávění dramatického příběhu Evy Duarte Peronové, která se doslova prodrala z nejnižší sociální příčky až k titulu „duchovní vůdkyně národa“, příběhu s tragickým koncem, jistě s katarzí, ale bez ujištění, že všechno je v pořádku a že svět kolem nás je bezpečný. Místem děje je Argentina především čtyřicátých let a s rockem se tu mísí rytmy tanga a samby.

Rozhodnutí uvést Evitu na jeviště plzeňského divadla je v rámci uměleckého vývoje a dramaturgie jeho muzikálového souboru převratným krokem. Je to něco, s čím se divák v Plzni setká poprvé a s čím své síly tento soubor ještě nezměřil.

Premiéra 3. prosince 2011 v Komorním divadle.



prosinec 2011
Divadlo J.K.Tyla



Jarmila Dycková, sólistka baletu

Velké divadlo

01.	Čt	Turek v Itálii	opera/TIT	V3
02.	Pá	Zvoník od Matky Boží	balet	V8
03.	So	Lucerna	činohra	naposledy
04.	Ne	<i>nehraje se</i>		
05.	Po	<i>nehraje se</i>		
06.	Út	Ženitba, Gianni Schicchi	opera/TIT	naposledy, V1
07.	St	Netopýr	muzikál a opereta	V2
08.	Čt	Turek v Itálii	opera/TIT	V11
09.	Pá	Netopýr	muzikál a opereta	V4
10.	So	Přišel na večeři	činohra	S18
11.	Ne	Kouzelná flétna ^{14.00}		pro rodiče s dětmi
		Zvoník od Matky Boží	balet	V17
12.	Po	Vánoční koncert dětský sbor ^{16.00, 19.00}		
13.	Út	Zvoník od Matky Boží	balet	V9
14.	St	Turek v Itálii	opera/TIT	V14
15.	Čt	Monty Python's Spamalot	muzikál	S5
16.	Pá	Louskáček	balet	
17.	So	Macbeth	činohra	premiéra, P
18.	Ne	Koncertní matiné ^{10.30}		foyer
		Raymonda ^{14.00}	balet	pro rodiče s dětmi
19.	Po	<i>nehraje se</i>		
20.	Út	Netopýr	muzikál a opereta	slavnostní adventní večer
21.	St	<i>nehraje se</i>		
22.	Čt	<i>nehraje se</i>		
23.	Pá	<i>nehraje se</i>		
24.	So	<i>nehraje se</i>		
25.	Ne	Přišel na večeři	činohra	
26.	Po	Louskáček ^{14.00}	balet	
		Turandot	opera/TIT	
27.	Út	Rigoletto	opera/TIT	V13
28.	St	Macbeth	činohra	S7
29.	Čt	Raymonda	balet	
30.	Pá	Bohéma	opera	
31.	So	Monty Python's Spamalot ^{17.00}	muzikál a opereta	

Komorní divadlo

01.	Čt	Cabaret Ragtime	balet	KMD
02.	Pá	Ve státním zájmu	činohra	
03.	So	Evita	muzikál a opereta	premiéra, A
04.	Ne	Fantom Morrisvillu ^{11.00}	muzikál a opereta	K17
05.	Po	<i>nehraje se</i>		
06.	Út	Fyzikové	činohra	K9
07.	St	Fantom Morrisvillu ^{11.00}	muzikál a opereta	zadáno
08.	Čt	Hrobka s vyhlídkou	činohra	K11
09.	Pá	Noc bláznů	činohra	S2
10.	So	Miluju tě, ale…	muzikál a opereta	Z2
11.	Ne	Cesta kolem světa za 80 dní ^{14.00}		N1/3
12.	Po	Muž bez minulosti ^{Dejvické divadlo}		zadáno
13.	Út	Cesta kolem světa za 80 dní	muzikál a opereta	S3
14.	St	Fyzikové	činohra	K10
15.	Čt	Cabaret Ragtime	balet	naposledy, K3
16.	Pá	Gypsy	muzikál a opereta	naposledy, K12
17.	So	Evita	muzikál a opereta	
18.	Ne	Noc bláznů	činohra	naposledy
19.	Po	<i>nehraje se</i>		
20.	Út	<i>nehraje se</i>		
21.	St	<i>nehraje se</i>		
22.	Čt	<i>nehraje se</i>		
23.	Pá	<i>nehraje se</i>		
24.	So	<i>nehraje se</i>		
25.	Ne	Noc na Karlštejně	muzikál a opereta	
26.	Po	Limonádový Joe ^{14.00}	muzikál a opereta	
		Zkrocení zlé ženy	činohra	
27.	Út	Hrobka s vyhlídkou	činohra	K13
28.	St	Miluju tě, ale…	muzikál a opereta	
29.	Čt	Fantom Morrisvillu	muzikál a opereta	
30.	Pá	Cesta kolem světa za 80 dní	muzikál a opereta	pro seniory
31.	So	Zkrocení zlé ženy ^{17.00}	činohra	

Vstupenky lze zakoupit i na představení označená skupinou! Změna programu vyhrazena.

Cesta kolem světa za 80 dní

na motivy románu Julese Vernea

Petr Markov, Zdeněk Barták

Režie: *Roman Meluzín*
Dirigent: *Pavel Kantořík*
Scéna: *Ondřej Zicha*
Kostýmy: *Lucie Loosová*
Choreografie: *Petr Brettschneider*
Dramaturgie: *Jiří Untermüller*

Jednoho dne se pravý anglický gentleman Phileas Fogg rozhodne ostatním členům svého klubu dokázat, že je možné cestovat okolo světa tak rychle, jako nikdy předtím. Nic a nikdo ho nemůže zastavit. Na cestě za dobrodružstvím jej provází věrný sluha Paspartout, který nikdy nedopustí, aby jeho pánovi něco nevyšlo. Po železnici, lodí i pěšky se vydají na muzikálový výlet okolo zeměkoule s velkým cílem - být v klubu v přesně stanovený čas a vyhrát sázku. Nový český muzikál autorů Zdeňka Bartáka a Petra Markova na motivy světoznámého románu Julese Vernea přináší zábavu pro všechny, kteří mají rádi dobrodružství a romantiku dalek.

Představení se zvýhodněným vstupným pro seniory se odehraje dne 30. prosince 2011 v Komorním divadle.



Divadlo v klubu

01.	Čt	S vyloučením veřejnosti ^{16.15}	činohra	naposledy, zadáno
11.	Ne	Enigmatické variace	činohra	
29.	Čt	Enigmatické variace	činohra	

program leden

11.	St	Enigmatické variace	činohra	
19.	Čt	Enigmatické variace	činohra	

JEŠTĚ NEMÁTE VÁNOČNÍ DÁRKY? VĚNUJTE SVÝM BLÍZKÝM ZÁŽITEK A KUPTE JIM PŘEDPLATNÉ NA ROK ²⁰¹²

Adventní večer ve Velkém divadle

Slavnostní večer pro Vás připravilo Divadlo J. K. Tyla. Dne 20. prosince 2011 v 19 hodin uvedeme na scéně Velkého divadla operetu Johanna Strausse Netopýr. Součástí večera bude i malé pohoštění se sklenkou vína. Prožijte se svými blízkými tento nevšední předvánoční večer. Vstupenky od 270 do 370 Kč zakoupíte v obvyklých předprodejích. Více informací na www.djkt-plzen.cz

Divadelní zápisník



Aktuality z Divadla J. K. Tyla v Plzni, informace o nejnovějších představeních i premiérách můžete sledovat také prostřednictvím Divadelním zápisníku Českého rozhlasu Plzeň každou sobotu od 9.35–10.00 hodin.

106,7 MHz západní Čechy **www.plzen.rozhlas.cz**

Velké divadlo

01.	Ne	Prodaná nevěsta	opera	
02.	Po	<i>nehraje se</i>		
03.	Út	Kníže Igor	opera	V1
04.	St	Macbeth	činohra	V10
05.	Čt	Kníže Igor	opera	V7
06.	Pá	Macbeth	činohra	V8
07.	So	Turandot	opera	Z2
08.	Ne	Jakobín ^{14.00}	opera	N1/3
09.	Po	<i>nehraje se</i>		
10.	Út	Raymonda	balet	V13
11.	St	Kníže Igor	opera	V14
12.	Čt	Přišel na večeři	činohra	S9
13.	Pá	Raymonda	balet	V4
14.	So	Louskáček	balet	naposledy
15.	Ne	<i>nehraje se</i>		
16.	Po	<i>nehraje se</i>		
17.	Út	Macbeth	činohra	V5
18.	St	Kníže Igor	opera	V2
19.	Čt	Romeo a Julie ^{11.00}	činohra	zadáno
20.	Pá	Netopýr	muzikál a opereta	S18
21.	So	Přišel na večeři	činohra	
22.	Ne	Monty Python's Spamalot	muzikál a opereta	
23.	Po	<i>nehraje se</i>		
24.	Út	Macbeth	činohra	V9
25.	St	Kníže Igor	opera	V6
26.	Čt	Přišel na večeři	činohra	M1
27.	Pá	Život je sen	činohra	S6
28.	So	Don Giovanni	opera	premiéra, P
29.	Ne	Šípková Růženka ^{14.00}	balet	
		Život je sen	činohra	
30.	Po	<i>nehraje se</i>		
31.	Út	Lev v zimě ^{11.00}	činohra	zadáno
		Rigoletto	opera	S3

Komorní divadlo

01.	Ne	<i>nehraje se</i>		
02.	Po	<i>nehraje se</i>		
03.	Út	Porcie Coughlanová	činohra	K1
04.	St	Evita	muzikál a opereta	K10
05.	Čt	Porcie Coughlanová	činohra	K11
06.	Pá	Evita	muzikál a opereta	K12
07.	So	Limonádový Joe	muzikál a opereta	
08.	Ne	Noc na Karlštejně ^{14.00}	muzikál a opereta	D1
09.	Po	<i>nehraje se</i>		
10.	Út	Fyzikové	činohra	KMD
11.	St	Fantom Morrisvillu ^{11.00}	muzikál a opereta	zadáno
12.	Čt	Cesta kolem světa za 80 dní ^{11.00}	muzikál a opereta	zadáno
13.	Pá	Porcie Coughlanová	činohra	K4
14.	So	Zkrocení zlé ženy	činohra	
15.	Ne	Fantom Morrisvillu ^{14.00}	muzikál a opereta	N2
16.	Po	<i>nehraje se</i>		
17.	Út	Noc na Karlštejně	muzikál a opereta	
18.	St	Evita	muzikál a opereta	K2
19.	Čt	Noc na Karlštejně	muzikál a opereta	K7
20.	Pá	Porcie Coughlanová	činohra	K8
21.	So	Noc na Karlštejně	muzikál a opereta	
22.	Ne	Ve státním zájmu ^{16.00}	činohra	naposledy, Z
23.	Po	<i>nehraje se</i>		
24.	Út	Noc na Karlštejně	muzikál a opereta	K9
25.	St	Hrobka s vyhlídkou ^{11.00}	činohra	zadáno
26.	Čt	Fantom Morrisvillu	muzikál a opereta	S5
27.	Pá	Evita	muzikál a opereta	S2
28.	So	Miluju tě, ale…	muzikál a opereta	
29.	Ne	<i>nehraje se</i>		
30.	Po	<i>nehraje se</i>		
31.	Út	Noc na Karlštejně	muzikál a opereta	K5

Vstupenky lze zakoupit i na představení označená skupinou! Začátky představení v 19 hodin, není-li uvedeno jinak.